

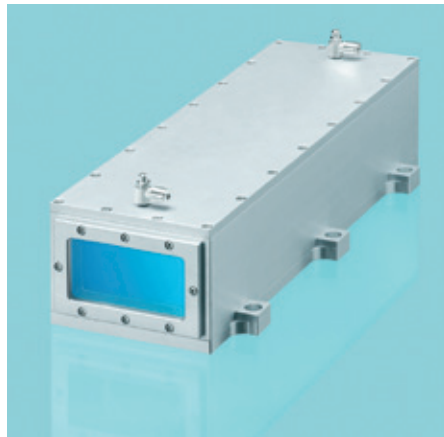


## Uniforme Beleuchtung auf schräger Oberfläche für Mess- und Prüfverfahren

Herkömmliche Homogenisierer ermöglichen eine gleichförmige Intensitätsverteilung nur auf der Fläche, die lotrecht zum Lichtstrahl steht. Wenn sowohl das Messgerät als auch die Lichtquelle orthogonal zu der zu prüfenden Oberfläche platziert werden, würden sich die Geräte gegenseitig behindern.

Daher wird nun eine neue Art von asymmetrischen Homogenisierern eingeführt.

Es handelt sich hierbei um Mikrolinsen-Arrays, welche aus Mikrolinsen mit unterschiedlichen Profilen beste-



▲ **Standard-Homogenisierer für schräge Beleuchtung von LIMO**

hen. Diese Freiformoberflächen ermöglichen es, dass eine homogene Beleuchtung auch auf einer schrägen Oberfläche erzielt wird.

LIMOs Standard-Homogenisierer für schräge Beleuchtung erzeugt bei einem Arbeitsabstand von 1,5 m unter einem Winkel von 55° ein 300 × 340 mm<sup>2</sup> homogen ausgeleuchtetes Feld, mit einer Inhomogenität von weniger als 5 %.

LIMO Lissotschenko Mikrooptik GmbH  
Bookenburgweg 4-8 · 44319 Dortmund  
Tel.: 0231 22 24 1-0 · Fax: 0231 22 24 1-140  
kontakt@limo.de · www.limo.de